



Polski Fiat 508 III/W „Łazik” COMMAND CAR

Samochód Polski Fiat 508 III/W „Łazik” został zaprojektowany w końcu 1935 r. w Biurze Studiów PZInż. Budowę pierwszych „Łazików” w wersji z krótkimi błotnikami rozpoczęto w 1936 roku. Wersja terenowa z długimi błotnikami powstała w 1937 r. i była produkowana do 1939 r. Podwozia produkowała fabryka PZInż., natomiast nadwozia do tej wersji zostały wykonane w Zakładach Przemysłowych „Bielany” S.A. w Warszawie, lub w fabryce Braci Orłowskich. Do 1939 r. zmontowano około 1500 samochodów w kilku wersjach, z przeznaczeniem dla różnych służb wojskowych (łącznie, dowódcy, sztabowy, zwiadowczy, itp.) W niektórych pojazdach montowano rkm. 7,62 mm wz.28 - niekiedy na podstawie przeciwlotniczej. Samochody były malowane jednolicie w kolorze ochronnym lub w kamuflażu.

Dane techniczne:

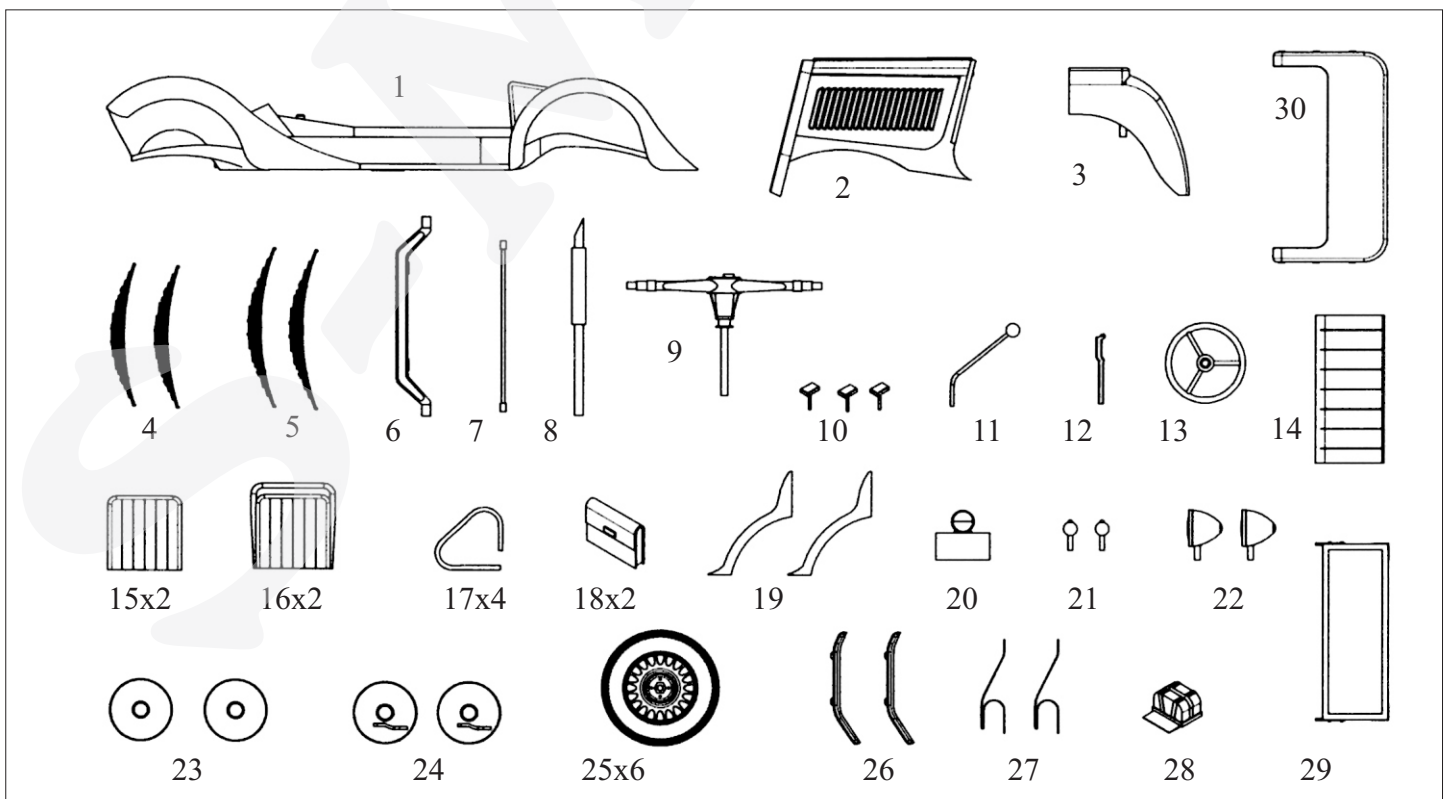
- samochód z nadwoziem otwartym, 4-osobowym
- silnik Fiat 108, gaźnikowy, 4-cylindrowy o pojemności 995 cm³ i mocy 24 KM (17,7 kW) przy obrotach 3600/min.
- długość 3515 mm.
- szerokość 1400 mm.
- ciężar około 1150 kg. z pełnym obciążeniem
- prędkość około 70 km/h.

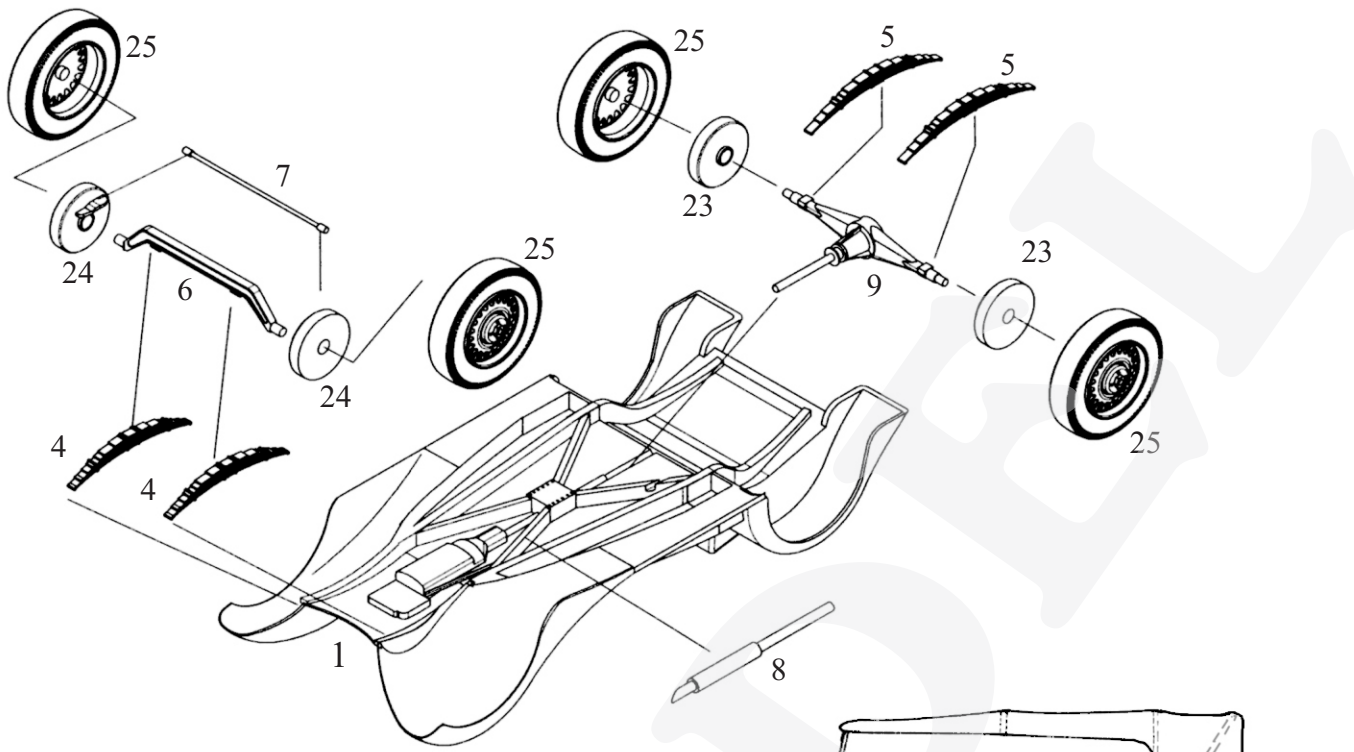
Polski Fiat 508 III/W „Łazik” (Jeep) was designed in PZInż. Studies Bureau in the end of 1935. The first cars with short mudguards were produced in 1936. Special field version with lengthened mudguards was manufactured from 1937 till 1939. „Łazik’s” undercarriages were manufactured by PZInż. factory and bodies in Industrial Institution „Bielany” S.A. in Warsaw, or in Ordowski Brothers factory.

Till 1939 about 1500 cars were made in different versions for several military duties (radio communication, commanding, headquarter, reconnaissance etc.). Some vehicles were armed with 7,62 mm wz.28 machine gun - sometimes on anti -aircraft mount. Painting: one colour camouflage, or three colour segment scheme.

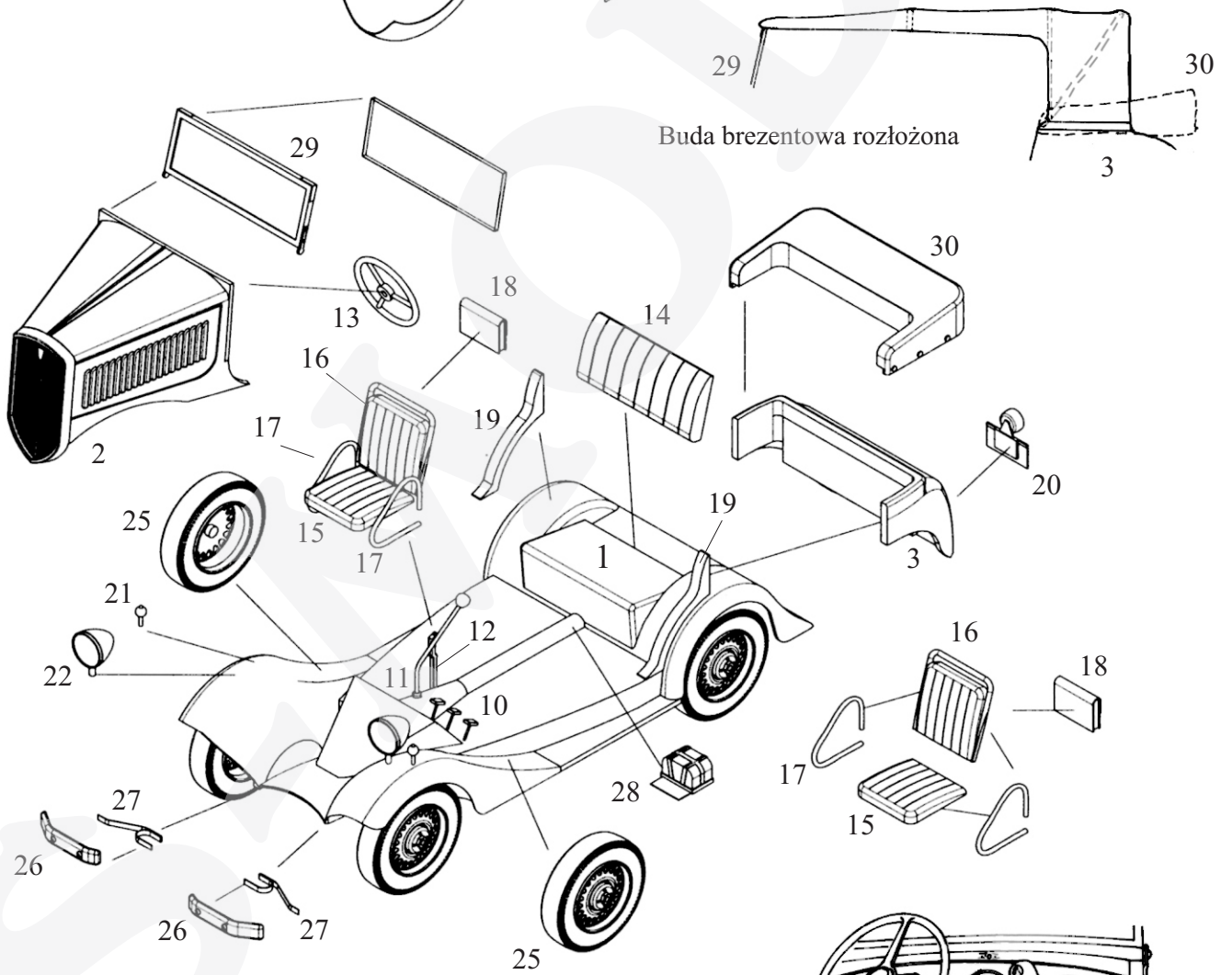
Technical data:

- four seat, open body, all-terrain vehicle.
- four cylinder, carburetor type, Fiat 108 engine, capacity 995 cm³, power 24 HP (17,7 kW) at 3600 RPM.
- length 3515 mm
- width 1400 mm
- total weight 1150 kg.
- maximum speed about 70 km/h.





Buda brezentowa rozłożona



Torba skórzana na dokumenty

